

ПРЕДПРИЯТИЕ МАКСАЭРО

- Производство воздуховодов и систем вентиляции
- Клапаны противопожарные
- Клапаны дымоудаления
- Вентиляторы общепром, дымоудаления, крышные

220056, г. Минск, ул. Стариновская, 15

Тел./факс: +375 17 244-67-44, 258-67-51, 347-73-56, 252-54-27

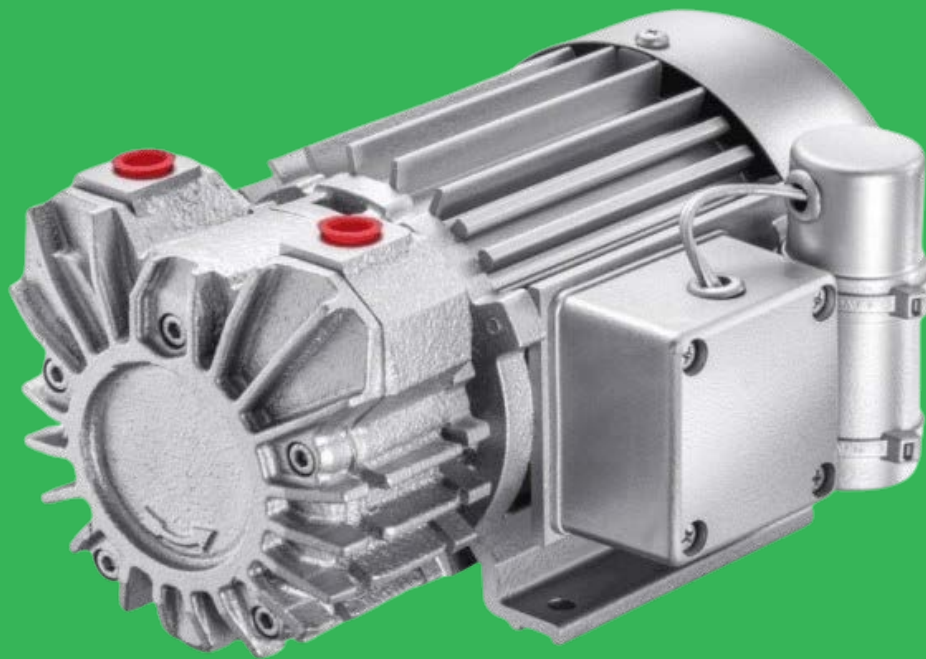
Velcom: +375 29 603-88-99

E-mail: olegaero@yandex.by

www.maxaero.by



Безмасляные вакуумные насосы Stairs Vacuum ROV 3V, 5V, 8N



Оглавление

Основные положения.....	3
Перед началом работы	3
Выбор места установки	3
Установка.....	4
Консервация и хранение	5
Поиск и устранение неисправностей.....	5
Порядок разборки и сборки насоса	6
Ежедневное обслуживание и проверка.....	9

Основные положения

1. Температура окружающей среды во время работы не должна превышать 40° С.
2. Оберегайте насос от случайного засасывания масла, воды или пыли.
3. Обеспечьте вентиляционное пространство между стенами и насосом не менее 10 см. с каждой из сторон.
4. Избегайте работы насоса при давлении выше указанного в таблице

Модель	Производительность (л/мин)	Абсолютное давление (мм. рт. ст.)	Мощность (Вт)
ROV-3V	57	670	250
ROV-5V	100	670	400
ROV-8V	100	670	400

5. Никогда не используйте насос для перекачки легко воспламеняющихся газов, так как это может спровоцировать взрыв.
6. Никогда не перекачивайте жидкости этим насосом.
7. Удостоверьтесь, что насос соответствует местным стандартам и правилам подключения и эксплуатации электроприборов.

Перед началом работы

При получении насоса проверьте его целостность и отсутствие видимых повреждений. Убедитесь в том, что все болты затянуты достаточно туго.

Выбор места установки

Рекомендации к месту установки насоса:

1. Хорошо вентилируемое место с температурой окружающей среды в пределах от 7° до 40° С.
2. Достаточно чистое место, где на насосе не будет скапливаться пыль и грязь.
3. Место, в котором масло или вода не смогут попасть на насос.
4. Место с достаточной площадью, позволяющей обслуживать, контролировать и ремонтировать насос.

Установка

1. Установите насос на гладкую, ровную поверхность. Желателен жесткий фундамент из бетона. Если использование бетона невозможно, установите насос на раму из стали или крепких пород дерева.
2. Предохраняйте насос от излишней вибрации, особенно на непрочном закреплённом основании. Резиновые ножки могут эффективно решить проблему передачи вибрации, закажите их, если необходимо.
3. Не роняйте насос.
4. В случае, если насос нужно установить близко к стене, разверните насос к стене крышкой вентилятора и обеспечьте зазор между ним и стеной не менее 10 см. Так вы обеспечите достаточную вентиляцию.
5. Прежде, чем подключать к насосу воздуховоды, очистите их от воды, масла, пыли и ржавчины.
6. Соберите систему так, чтобы воздуховоды были как можно короче. Закрепите трубы так, чтобы они не оказывали давления на насос.
7. Для входного патрубка выберите достаточно прочный материал, способный сохранять форму при низком внутреннем давлении.
8. Для выходного патрубка подберите жаростойкий материал.
9. Проверьте направление вращения насоса — оно обозначено стрелкой на корпусе. Если смотреть на насос так, как он изображен на картинке, направление вращения будет по часовой стрелке.



Консервация и хранение

Храните насос в сухом месте, для защиты металлических деталей от коррозии.

Рекомендуется хранить насос в закрытых помещениях, в местах, защищенных от случайного попадания на них воды и масла.

Храните насос при температуре ниже +40° С. Избегайте хранить насос в местах, где могут быть агрессивные газы.

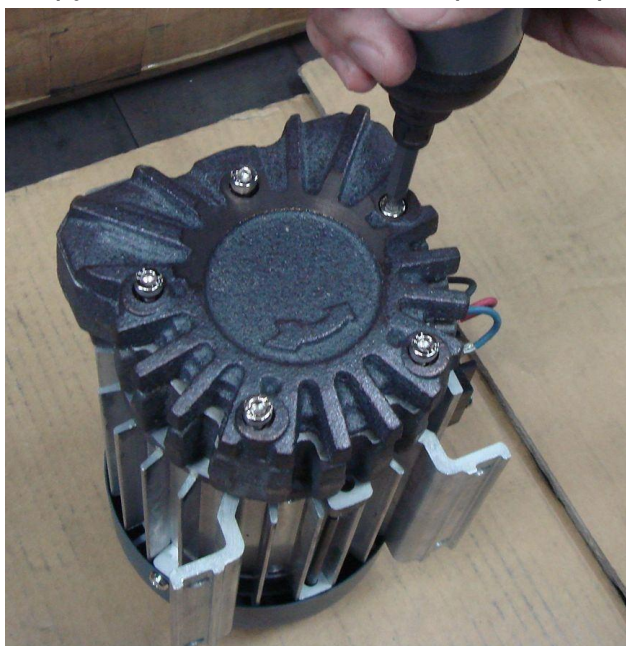
Поиск и устранение неисправностей

Проблема	Возможная причина	Решение
	Фильтрующий элемент засорен пылью, и насос не засасывает воздух	Достаньте и очистите фильтрующий элемент при помощи сжатого воздуха. Если фильтрующий элемент засорен маслом — замените фильтрующий элемент
Насос не создает вакуум или не нагнетает давления на выходе	Лопатки насоса потеряли подвижность из-за попавших в насос пыли или масла	Вскройте насос и очистите лопатки
	Из-за попавшей в насос влаги, внутренняя часть насоса заржавела, что препятствует прилеганию и скольжению лопаток насоса	Разберите насос и очистите рабочую камеру от ржавчины
	Лопатки насоса повреждены	Разберите насос и замените лопатки
Насос заклинило, двигатель остановлен	В насос попало инородное тело и заклинило лопатки	Удалите инородное тело и замените лопатки
	Ротор задел стенки рабочей камеры из-за избыточного давления	Вскройте насос и, при помощи наждачной бумаги, снимите со стенок слой металла, препятствующий

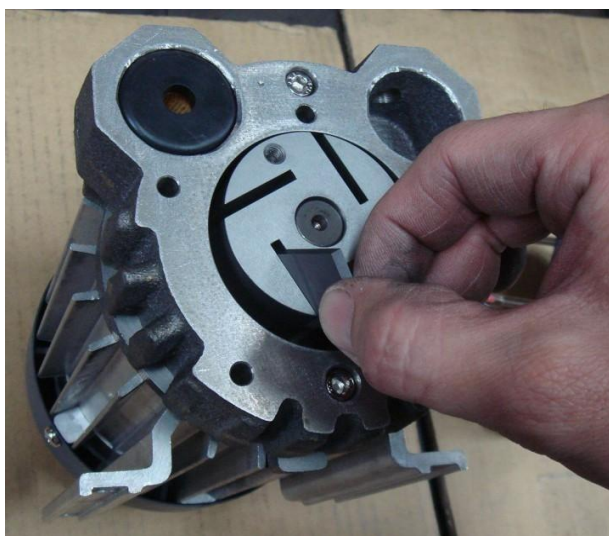
		вращению ротора.
	Проблема с электропитанием	Проверьте напряжение и стабильность питающей сети

Порядок разборки и сборки насоса

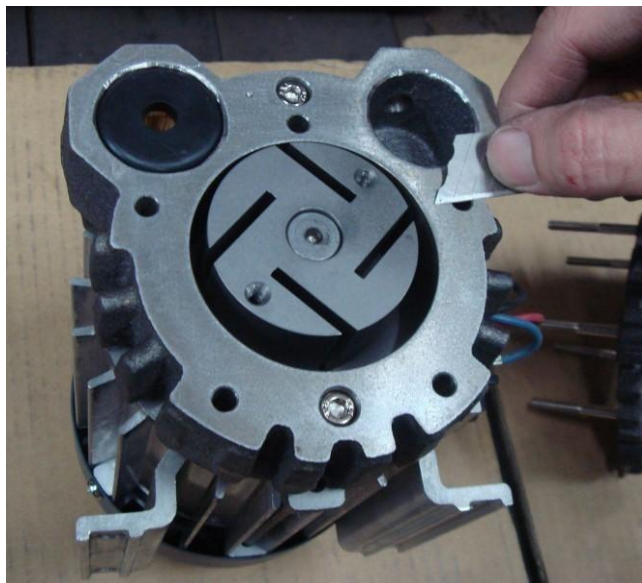
1. Открутите винты и снимите переднюю крышку насоса:



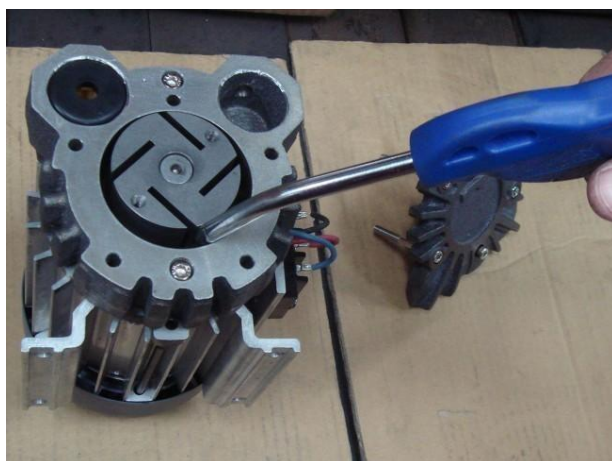
2. Достаньте все лопатки:



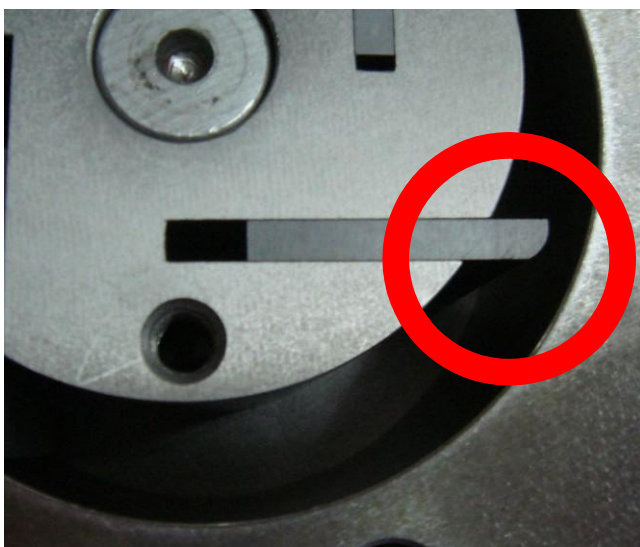
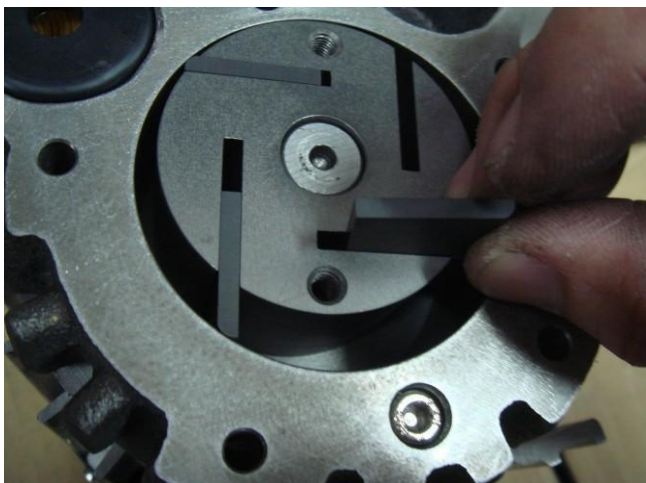
3. Используя нож, снимите краску с поверхности:



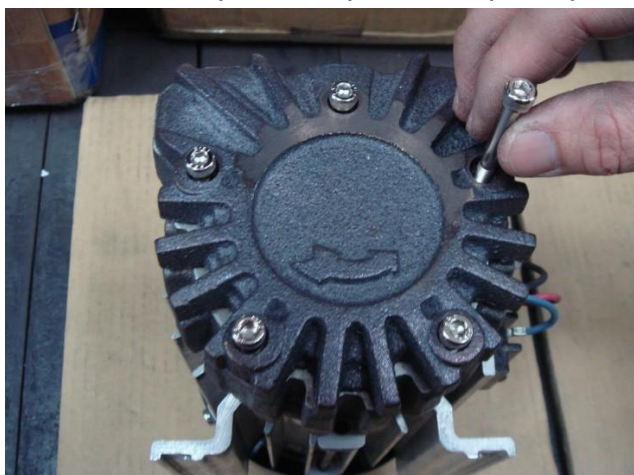
4. Очистите рабочую камеру насоса от пыли и грязи при помощи сжатого воздуха. Полость насоса должна быть полностью очищена, иначе лопатки могут быть повреждены.



5. Поместите лопатки обратно в рабочее колесо. Будьте внимательны к направлению движения лопаток:



6. Установите обратно переднюю крышку насоса и затяните винты:



Ежедневное обслуживание и проверка

1. Очистка фильтра.

Очищайте фильтр по мере его загрязнения. 90% проблем с насосом можно избежать, просто поддерживая фильтр чистым. Грязь и пыль с фильтра удаляются при помощи сжатого воздуха. Если фильтр невозможно очистить — замените его.

2. Осмотр насоса.

Отключите насос от электрической сети, и отсоедините воздуховоды. Вручную прокрутите вал насоса и убедитесь, что вал проворачивается свободно. Когда срок службы насоса подходит к концу, его производительность заметно снижается, кроме того, появляется ненормально громкий шум. Обратитесь к поставщику насоса, если вы заметили что-то из перечисленного.

3. Периодичность замены лопаток.

Лопатки являются расходным материалом, заменяйте их вовремя. Таблица ниже поможет вам определить, как часто вам следует менять лопатки.

Модель	Ширина новой лопатки	Высота новой лопатки	Минимальная высота лопатки — пора их менять.
ROV-3V	33 мм	22 мм	18 мм
ROV-5V	33 мм	22 мм	18 мм
ROV-8V	38 мм	28 мм	24 мм



Внимание, не проводите ремонт насоса самостоятельно, обратитесь в сервисный центр или к поставщику. Если насос разбирался в случаях, не описанных в инструкции, гарантия автоматически снимается.